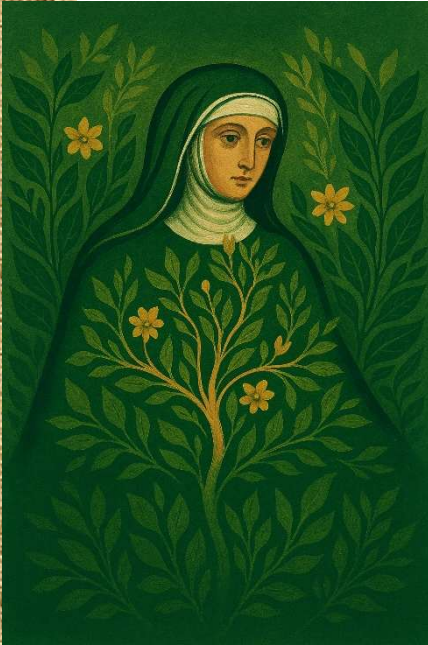


Mit Bibel und Rucksack unterwegs

Ein Besinnungswochenende inspiriert von Hildegard von Bingen



Hildegard von Bingen beschreibt die „Grünkraft“ – Veriditas – als die schöpferische Lebenskraft Gottes, die alles durchdringt:

Pflanzen, Tiere, Menschen und die ganze Schöpfung. Sie ist die Kraft, die Leben wachsen lässt und Heilung schenkt.

An diesem Wochenende wollen wir uns Zeit nehmen, um diese Grünkraft neu zu entdecken:

in der Natur, die uns umgibt
in der Stille, die uns trägt
in uns selbst, als Quelle von Vitalität und Hoffnung

Impulse aus Hildegards Leben, Wanderungen um das Kloster Gerleve, kreative Elemente, Austausch und stille Momente, Körperübungen und Meditationen laden dazu ein, die eigene Lebenskraft zu spüren und sich mit der Schöpfung verbunden zu wissen.

Wann: Freitag, 8.5. - Sonntag, 10.05.26

**Zeit: Beginn am Freitag um 17 Uhr
Ende am Sonntag um 16 Uhr**

Wo: Benediktinerkloster Gerleve (Haus Ludgerirast)

**Kosten: 180,- € pro Teilnehmer*in
Übernachtung in Einzel- oder Doppelzimmern
Die Anreise erfolgt in Fahrgemeinschaften
(Entfernung Moers – Gerleve ca. 96 km)**

Pilgerbegleitung durch:

**Kathrin Stürznickel, Pastoralreferentin,
Geistliche Begleiterin,**

stuerznickel-k@bistum-muenster.de ☎01792656248

Angelika Helmrich, Pastoralreferentin

helmrich-a@bistum-muenster.de ☎02841/88085140

Anmeldung bitte bis 21.03.2026 bei den o.a. Pastoralreferentinnen